

GRENS PAAL12

grensverleggende infraplanners

SKC Berg Parkeren en Verkeer

Onderwerpen

1. Doel van het onderzoek
2. Huidige situatie
 - × Schouw haal- en brengmomenten
 - × Parkeerdrukonderzoek
 - × Conclusie
3. Nieuwe situatie
 - × Nieuwe situering in- en uitgangen
 - × Verkeersmaatregelen

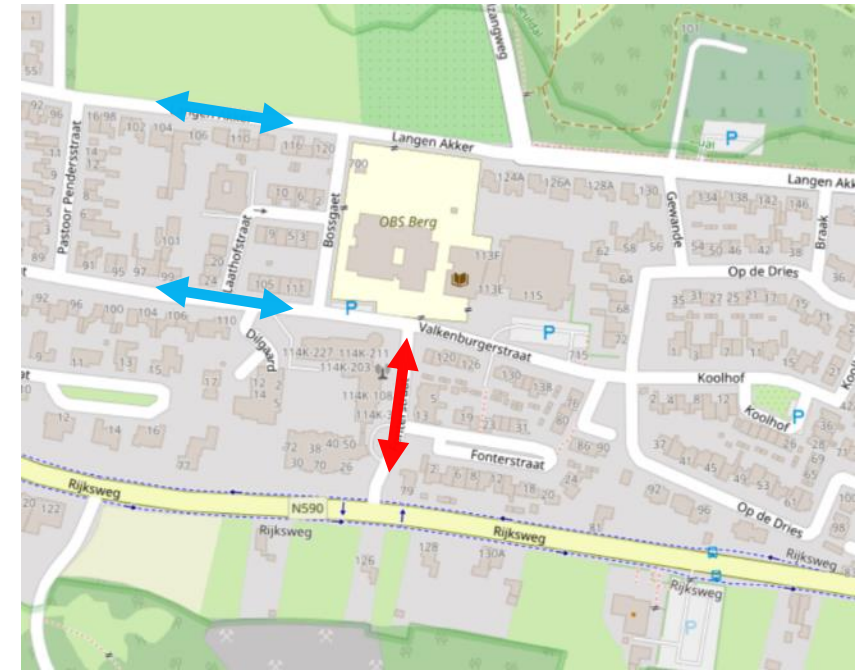
Doel van het onderzoek

- × Nieuwbouwontwikkeling Samenwerkend Kindcentrum Berg met basisschool, kinderopvang en bibliotheek
- × Huidige situatie in kaart brengen door middel van een schouw en een parkeeronderzoek
- × Verkeerskundige aanpassingen in de omgeving
- × De gemeente moet nu een definitief besluit gaan nemen over welke verkeersmaatregel wel en niet haalbaar is/uitgevoerd gaat worden.

Huidige situatie

Schouw haal- en brengmomenten

- ✗ De wegen rondom de school zijn aangeduid als 30 km zone
- ✗ Er is geen duidelijke schoolzone aangebracht m.u.v. kleine bordjes
- ✗ Bossgaet en Langen Akker zijn nog niet heringericht
- ✗ Auto verkeer komt met name vanaf de Fonterstraat (rode pijl) en fietsverkeer vanuit de kern Berg (blauwe pijl).



Huidige situatie

Parkeerdrukonderzoek

- ✗ Parkeerdruk in het gebied is tijdens haal- en brengmomenten hoog. Rond het ophaalmoment om 14.15u (bovenste afbeelding) is er sprake van (meer dan) 100% parkeerdruk.
- ✗ Er zijn vijf foutparkeerders geregistreerd die buiten de parkeervakken geparkeerd staan.
- ✗ Op de onderstaande afbeelding is er net voor het ophaalmoment (14.00u) voldoende parkeergelegenheid in het gebied.

Parkeerdruk < 70%
Parkeerdruk 70%-85%
Parkeerdruk 85%-100%
Parkeerdruk > 100%

Maandag 20 mei 2024 14.15u



Donderdag 16 mei 2024 mei 14.00u



Conclusie huidige situatie

- × In de nabije omgeving zijn er momenteel ca. 135 parkeerplaatsen (excl. parkeerplaats begraafplaats).
- × Gemiddeld gezien worden:
 - 50 parkeerplaatsen gebruikt door bewoners
 - 40 parkeerplaatsen gebruikt door halende ouders
 - 45 parkeerplaatsen gebruikt door werkenden
- × **Conclusie:** Op het ophaalmoment om 14.15u wordt er met name direct rondom de school geparkeerd waardoor de parkeerdruk direct rond de school hoog is. In de nabije omgeving (Langen Akker / parkeerplaats bij de begraafplaats) zijn er nog voldoende parkeerplaatsen op korte loopafstand vrij. Buiten de haal- en brengmomenten is er voldoende parkeercapaciteit in het gebied.

Nieuwe situatie

- × Basisschool, kinderopvang en bibliotheek worden in noordelijke richting verplaatst
- × De toegang van de kinderopvang van bibliotheek komen aan de Bossgaet
- × De toegangen van de school komen aan de Langen Akker en het park

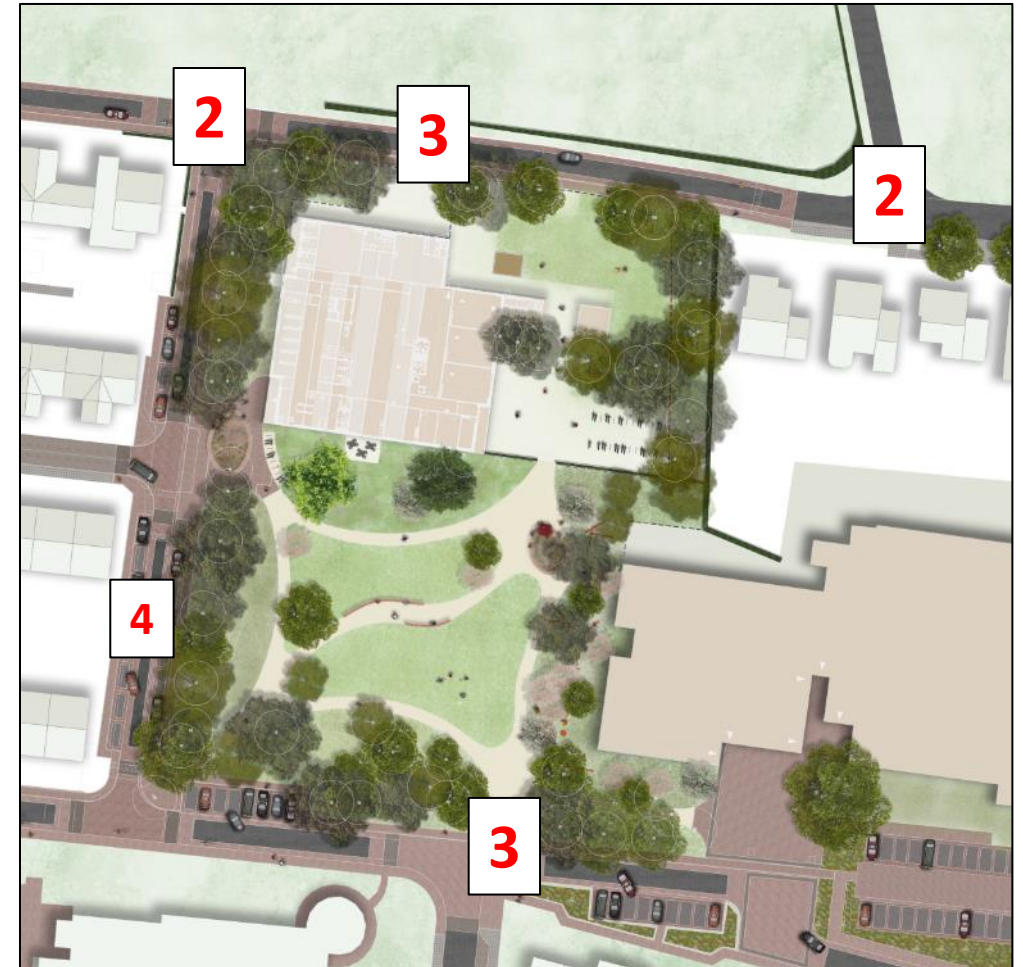


- ★ Ingang school
- ★ Ingang bibliotheek en ingang park
- ★ Ingang park
- ★ Ingang kinderopvang

Nieuwe situatie

Voorgestelde maatregelen

1. Duidelijke inrichting als schoolzone conform het landelijk beleid
2. Duurzaam inrichten Bossgaet en Langen Akker waarbij een verhoogd verkeersplateau op de kruispunten Langen Akker – Bossgaet en Langen Akker - Vogelzangweg wordt aangebracht.
3. Oversteekvoorziening / wegversmalling ter plaatse van kruisende verkeersstromen Valkenburgerstraat en Langen Akker (zie dia 13) bij voorkeur met zebrapaden
4. Bossgaet inrichten als éénrichtingsweg ten behoeve van een verkeersluwere schoolomgeving



Nieuwe situatie

Schoolzone

1. Duidelijke inrichting als schoolzone conform het landelijk beleid
2. Duurzaam inrichten Bossgaet en Langen Akker en aanbrenge verhoogd verkeersplateau kruispunten Langen Akker – Bossgaet en Langen Akker - Vogelzangweg



Nieuwe situatie

Oversteekvoorzieningen

3. Oversteekvoorziening / wegversmalling ter plaatse van kruisende verkeersstromen Valkenburgerstraat en Langen Akker bij voorkeur met zebrapaden



Nieuwe afspraken met school en kinderopvang

- × Overleg met personeel over parkeren bij begraafplaats
- × Ingang fietsers aan Langen Akker en overige kinderen bij park
- × Ouders bewust maken van rol in veilig verkeer rondom SKC
- × Evaluatie verkeersveiligheid rondom SKC